

# क्षेत्राध्ययनम्

विषयः - असम-बौद्ध-विहारस्य क्षेत्राध्ययनम्

४

श्री जीमनि हार्ने  
संस्कृतसाहित्य विभागः  
क्रमाङ्क - १०

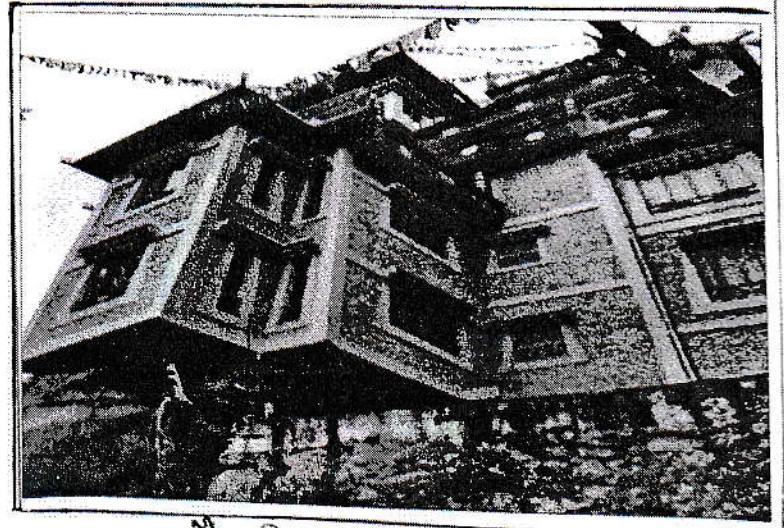


Am

प्रस्तावना - भगवती बुद्धस्य जन्म ५६३ ख्रीष्टपूर्वे अभवत् ।  
अर्थात् २५०० वर्षपूर्वे इव बुद्धदेवस्य स्थितिः आविराजितवान्  
अद्यापि मनुष्याणां मध्ये तस्य उपदेशस्य महत्त्वं  
विराजते ।

असमराज्यस्य 'गुवाहाटी' इकः बृहत् नगरः  
अस्ति । अस्य गुवाहाटीनगरस्य ब्रह्मापुत्रनद्याः समीपे  
आमिनग्रामे इकः बौद्ध बौद्धविहारः अस्ति । (असमराज्यस्य)  
अस्य बौद्धविहारस्य स्थापनं प्राय २४ वर्षपूर्वे इव  
अभवत् ।

उद्देश्यः - 'बुद्धचरितम्' काव्यम् अस्माकं पाठ्यविषयः अस्ति ।  
अतः बौद्धधर्मस्य ज्ञानस्य प्रयोजनीयता अस्ति इव ।  
अतः बौद्धधर्मस्य रीति-नीतिः, शिक्षा-दीक्षा कीदृशी  
आसीत्, तत् अवगमनाय  
अस्माकं विश्वविद्यालयस्य  
वयं संस्कृत-साहित्य-  
विभागस्य छात्राः  
१०-२-२०२० दिनांके  
शिक्षकैः सह 'आलाहुरि'  
इति पर्वते अवस्थितः  
बौद्धविहारं प्रति (द्रष्टुं)



बौद्धविहारस्य बहिः दृश्यम् ।

हैत्राध्ययनाय गतवन्तः । वयं सर्वे प्रातः प्रायः  
सार्धमववाहने बौद्धविहारः उपस्थितः प्राप्तवान् ।